







Vilken byggnad?





# HEMVÄRNSBATALJON

500 km



250 km

Skåne

Blekinge

Stockholms län

Bohuslän

Gotland

Uppföljning av ekonomi  
och personal 2019



# Kultur- samverkans- modellen

**KULTURRÅDET**

**Tabell 4.1 Regional fördelning av Statens kulturråds totala bidragsgivning**

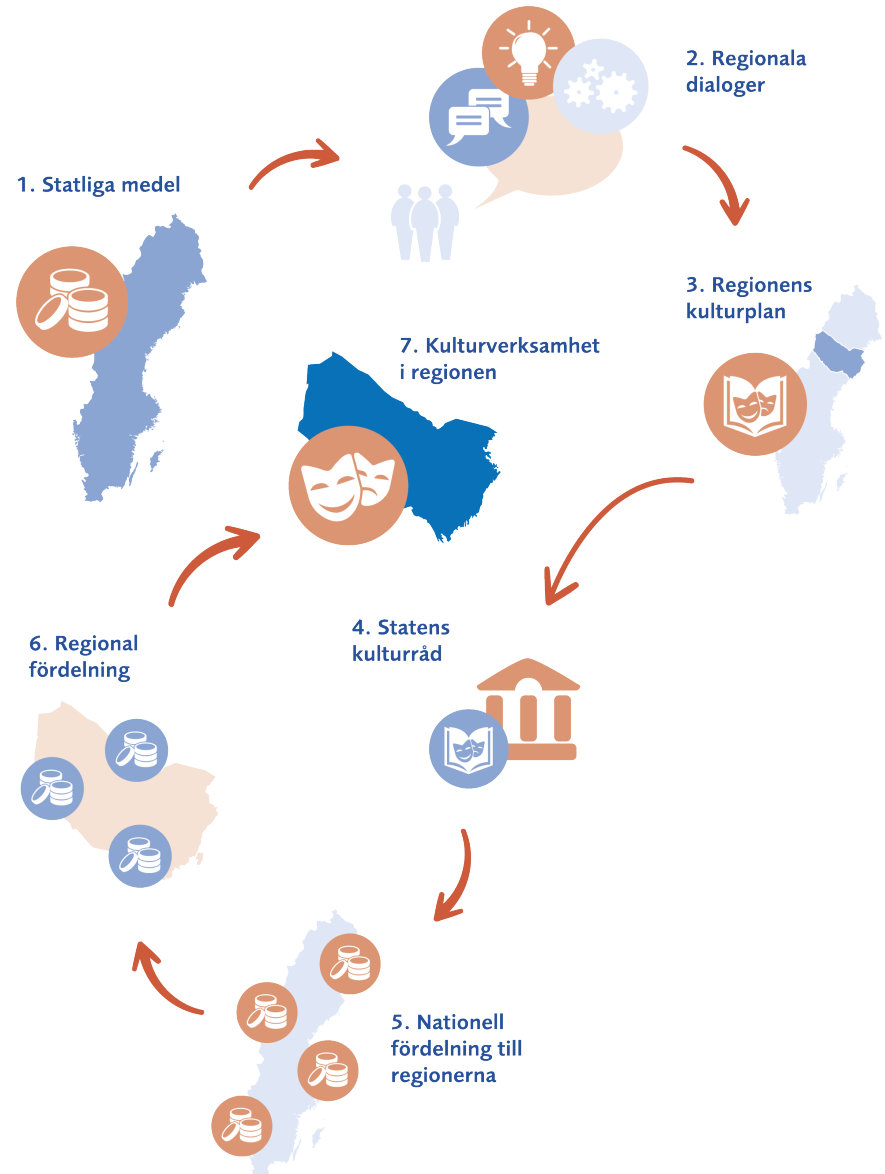
Tusental kronor

	2017	Kr/inv.	2018	Kr/inv.	2019	Kr/inv.
Blekinge	23 549	148	31 978	200	31 209	196
Dalarna	53 290	186	68 315	238	65 780	228
Gotland	29 241	499	32 127	542	32 302	541
Gävleborg	58 095	203	65 766	230	63 421	221
Halland	43 110	133	49 525	150	47 374	142
Jämtland	43 976	339	54 001	414	44 851	343
Jönköping	55 116	154	66 119	183	56 018	154
Kalmar	45 496	187	53 271	218	51 622	210
Kronoberg	45 447	230	55 698	279	52 485	261
Norrboten	68 546	273	76 331	305	74 853	299
Skåne	300 622	224	322 795	237	300 182	218
Stockholm	262 423	114	293 769	125	259 088	109
Södermanland	44 199	152	51 489	175	48 797	164
Uppsala	59 857	162	69 006	183	62 658	163
Värmland	75 701	270	88 571	315	80 527	285
Västerbotten	99 816	372	112 215	415	117 274	432
Västernorrland	67 185	273	78 690	321	68 116	278
Västmanland	44 930	166	52 324	191	48 654	176
Västra Götaland	436 381	258	470 896	275	446 009	258
Örebro	54 428	182	67 460	223	61 406	201
Östergötland	99 713	218	114 873	249	104 527	225
Internationellt	35 383		48 965		45 767	
<b>Totalt härlett</b>	<b>2 046 503</b>	<b>202</b>	<b>2 324 182</b>	<b>227</b>	<b>2 162 921</b>	<b>209</b>
Statens kulturråds totala medel	2 383 351	236	2 711 069	265	2 530 696	245

Källa: Statens kulturråd.

Av tabellen framgår att stödet per invånare är högst på Gotland, i Västerbotten och i Jämtland. De tre storstadslänen Stockholm, Västra Götaland och Skåne, där ca 53 procent av befolkningen bor, tilldelades 2019 ca 47 procent av de härledda medlen.







”regionala prioriteringar  
och variationer.”



---

- **2023:**

- Nationellt statsbidrag till kultur i Västerbotten  
via kultursamverkansmodellen: **99,8 mkr**

- Regional motfinansiering till kultur och Folkbildning :**112 mkr**

# Den regionala kulturplanen

– Ett kontrakt

Invånaren

Regionen

Staten

Professionell teaterverksamhet

Västerbottensteatern

Professionell musik- och dansverksamhet

Norrländsoperan

Dans i Västerbotten

Scenkonstöverskridande verksamhet

Riksteatern Västerbotten

Museiverksamhet inkl kulturmiljö

Västerbottens museum  
/Inkl. Skellefteå museum och Skogs- och samemuseet i Lycksele/

Regional enskild arkiverksamhet

Folkrörelsearkivet i Västerbotten

Företagsarkivet i Västerbotten

Biblioteksverksamhet samt läs och litteraturfrämjande verksamhet

Regionbibliotek Västerbotten

Professionell bild och formverksamhet

Konstkonsulentverksamhet  
Museum Anna Nordlander och Konstfrämjandet Västerbotten

Filmkulturell verksamhet

Film i Västerbotten

Hemslöjdsfrämjande verksamhet

Västerbottens läns hemslöjdsförening

# Kommundialogerna fyller flera syften

## Direktiv

- Utifrån den statliga *Förordningen (2010:2012) om fördelning av vissa statsbidrag till regional kulturverksamhet*, ska regionen samverka med kommunerna vid framtagandet av kulturplanen.
- Den regionala kulturpolitiken ser det som angeläget att vi möter kommuner och länets invånare för samtal ett samtal om regionens kultur

## Närvaro

- Närmare dialog mellan region och kommun
- Tydliggöra den regionala kulturpolitiken för länets medborgare
- Möjlighet för länets kulturaktiva att möta kulturinstitutionerna och regionen, och vice versa

## Underlag

Behovsanalys och lägesrapport där vi gemensamt synliggör utmaningar och identifiera utvecklingsbehov inom kulturområdet i Västerbotten, på såväl lokal som regional nivå.

Inhämta material för skrivprocess







Tack för att ni  
lyssnade, vi ses  
igen.

Joakim Sandberg,  
[joakim.sandberg@regionvasterbotten.se](mailto:joakim.sandberg@regionvasterbotten.se)